



## NYHEDSBREV

nr. 8  
26. februar  
14/15

ODENSE  
CITY CAMPUS



engagement  
humor  
respekt  
ansvarlighed

### Nyt fra ledelsen



Det er en fornøjelse at kunne byde velkommen til vores nye afdelingsleder på hf, Mikkel Winther på mandag d. 2. marts. Mikkel kommer fra en stilling som projektleder hos Young Enterprise - læs interview på bloggen [her](#).

#### Inspiration fra studietur down under

Lige hjemvendt efter studietur til Sydney og Melbourne er jeg sammen med 7 andre ledere fra HF & VUC FYN i gang med at nedskrive oplevelser og refleksioner efter utroligt spændende og lærerige skolebesøg. Vi besøgte 10 skoler, der arbejdede med læringsprincipper baseret på John Hatties forskning. De havde forskellige strategier og måder at gøre det på, men fælles træk var: høje forventninger om, at alle elever kan lære, at fejl er en gunstig lejlighed til at lære, at læringens sprog er vigtig for erkendelse af læring og viden om den enkelte elevs faglige niveau er afsæt for nye individuelle læringsmål og feedback. Vi har fået mange spændende materialer, links, litteraturhenvisninger og glæder os til at lægge det frem og ser frem til fremtidigt samarbejde med flere af skolerne.

#### Undersøgelse af voksenvejledning

Danmarks Evalueringsinstitut er i gang med en større undersøgelse af voksenvejledningen i Danmark. Den 17. marts vil EVA's konsulenter interviewe vejledere, kommunale jobkonsulenter, kursister og VUC-ledere med særlig fokus på optagelsesvejledningen.

#### Bæredygtig temauge

En uge med 'bæredygtighed' som tema er ved at være til ende. Det har været en uge med både spændende oplægsholdere, stort og kreativt engagement med kursistprojekter, udstillinger, byttemarked, paneldebat og i dag Åbent Hus for Odenses borgere. En stor tak til planlæggere Anne, Pernille og Ulrik til realiseringen af denne temauge!

### Medarbejdertrivsel inkl. APV 2015



Tiden er nu kommet til at tage temperaturen på, hvordan du trives med dit job og oplever hverdagen i HF & VUC FYN.

Den 10. marts vil alle modtage link til et spørgeskema, som kan udfyldes mellem 10. - 24. marts (anonymt).

Bemærk venligst at medarbejdertrivselsundersøgelsen i år både omhandler det fysiske og det psykiske arbejdsmiljø. Det betyder, at arbejdspladsvurdering (APV) indgår i undersøgelsen. Såfremt der er behov for yderligere afklaring, vil vi gennemføre supplerende APV.

Resultaterne af undersøgelsen vil blive offentliggjort i slutningen af april. Læs mere om MTU [her](#).

### Sisters Academy #1 Anniversary speech



For præcist et år siden skulle vi til at vænne os til hverdagen igen efter 14 dages Sisters Academy eksperiment. Der blev gjort talrige erfaringer med en læring, hvor sanser og æstetik blev udnyttet og afgivet hensigtserklæringer om, hvordan vi kunne tænke sig at bære konceptet videre. Og hvordan ser det så ud i dag? Bliver erfaringerne brugt i undervisningen? Sisters Academy er både på vej til Sverige og Grønland - se videohilsen fra søstre [Anniversary Speech #1 by the sister](#) (brug koden 'sisters')



### Dagens kalender

#### 27. februar

Åbent Hus, paneldebat og byttemarked, fastelavnsfest

#### 3. marts

Fælles vejlederdag

#### 4. marts

LPR-møder avu og hf

#### 11. marts

Fælles pædagogisk dag

Se årsplan 14/15 [her](#).

### Sommerferie & kursusstart

Avu og hf holder sommerferie fra mandag den 6. juli til og med fredag den 31. juli (uge 28, 29, 30 og 31).

Klasser/pakker starter tirsdag den 11. august.

Enkeltfag starter onsdag den 12. august.

### Referat fra ledermøde

Læs referatet fra det seneste fælles ledermøde:

[Referat ledermøde d. 4. feb.](#)

### Referat fra teknologiudvalg

Læs seneste referat fra teknologiudvalgsmøde:

[Teknologiudvalg d. 23. feb](#)

### Nyt fra vejledningen

Læs de seneste nyhedsbreve fra avu og hf vejledningen:

- [Avu vejledningen februar](#)
- [Hf vejledningen februar/marts](#)

### LMIO og LPR 2014/15

Se de opdaterede udvalg og kommissorier for LPR og LMIO:

- [LMIO 2014/15](#)
- [LPR 2014/15](#)



# BÆREDYGTIGHED

## HF & VUC FYN - TEMAUGE - UGE 9 2015

### Gå tur i Google street view i MeWe



Rundture i hele verden? Nu kan du slippe din indre opdagsrejsende løs. I MeWe rummet kan du få hele verden til at besøge dig. Med 3 skærme er det som at være der selv. Du kan med Google Maps se udsigter fra hele verden: Ny Carlsberg Glyptotek, Århus Rådhus, Grand Canyon, Pyramiderne i Giza, Venedig eller Taj Mahal. Verden er lige pludselig kun ét lille klik væk. MeWe rummet udnytter Google Setup'et hvor verden bliver optaget i et 360 grader view. Streetview har været på 7 kontinenter, over 50 lande og tilbagelagt mere end 8 mio. km.

Mulighederne er mange, det er bare at gå i gang. Har du lyst til at prøve MeWe på denne måde, så skriv til [mmr@vucfyn.dk](mailto:mmr@vucfyn.dk) - sammen finder vi vejen.

### Gratis Office 365 til medarbejdere



Siden 1. januar har Microsoft i samarbejde med ITC Fyn tilbudt Office 365 gratis til alle medarbejdere. Når man anvender Office 2013 og Office365 er der mulighed for at logge sig ind med brugernavn og kode og anvende Onedrive til arkivering af filer i skyen [se vejledning](#).

### Kollegial badminton



Vi er en lille gruppe der forsøger at få lidt kollegial badminton op og stå. Hvis du har lyst til at spille lidt badminton med dine kære kolleger så [tilmeld dig på listen her](#)

Du er også velkommen til at skrive til mig på [amu@vucfyn.dk](mailto:amu@vucfyn.dk) for at høre mere. Deltagelse er gratis, dog skal vi selv sørge for bolde. Vi overvejer et fælles indkøb, for at opnå mængderabat.

### Fra Fronter til Google/vucfyn.net

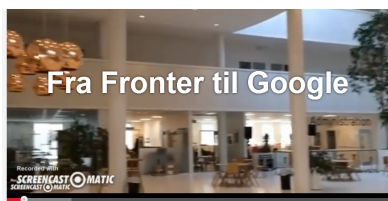


Fra august 2015 vil google-universet, vucfyn.net, være vores lærings- og arbejdsplatform. I den forbindelse udbyder IT-vejlederne kurser til alle medarbejdere, som tager hånd om overgangen fra Fronter til Google/vucfyn.net.

Vi har valgt en tre-trins-model med kurserne, der tilrettelægges med hensyn til differentierede brugerniveauer

1. Eksport af uv-materiale i Fronter og import af materiale i Google samt en generel introduktion til vucfyn.net.
2. Anvendelse i den daglige undervisning.
3. Avanceret brug.

Kurserne tilbydes fra uge 12 og frem til sommerferien. Information om kurser og tilmelding følger i næste Nyhedsbrev. Indtil da kan du se med i videoen [her](#) og se hvor let det er at overføre rutiner fra et system til et andet:



### Strikkeklub starter op igen



Vi er nogle kolleger, der kunne tænke os at sætte nyt liv i en gammel strikkeklub. Kunne du også tænke dig at møde andre strikkeglade kolleger, så mød op i personaleloungeen i Kottesgade:

- Tirsdag den 3. marts kl. 15-17
- Onsdag den 8. april kl. 15-17
- Torsdag den 7. maj kl. 15-17
- Fredag den 12. juni kl. 14-16

Vi mødes én gang om måneden på rullende ugedage, så så mange som muligt har mulighed for at være med. Der er ingen krav om tilmelding - men mød bare op med dit strikketøj til en hyggelig eftermiddag!

### Nyt fra bloggen

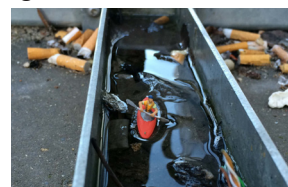
#### Innovation handler om at styrke fagligheden

Innovation i undervisning handler for mig om at træne kursisternes evne til at handle på gode ideer, til at turde tro på egne evner, lære af egne og andres fejl, og til at omsætte deres faglige viden til aktiviteter, der giver værdi for dem og andre i hverdagen. Jeg glæder mig til at blive del af et område af undervisningsverdenen, hvor det handler om mere end bare at gennemgå pensum, Læs interviewet [her](#).



#### Little people fighting

Med inspiration i street art kunstneren Slinkachu har billedkunsthølet på hf produceret disse installationer i af-te-maugen. Se alle billederne [her](#).



### Nyt om personale

#### 22. februar

Uffe Fredens (UFR) er fratrukket.

#### 24. februar

Lasse Menov (LAM) er ansat indtil 30/6 og skal undervise i fysik på GSK.

#### 1. marts

Mikkel Winther (MWI) er ansat som afdelingsleder på hf.

Aleksandra Szal (ASZ) er ansat indtil 30/6 og skal undervise i engelsk på GSK.

Pelle Bøgild (PEB) er ansat i indtil 30/6 og skal undervise i idræt på hf.